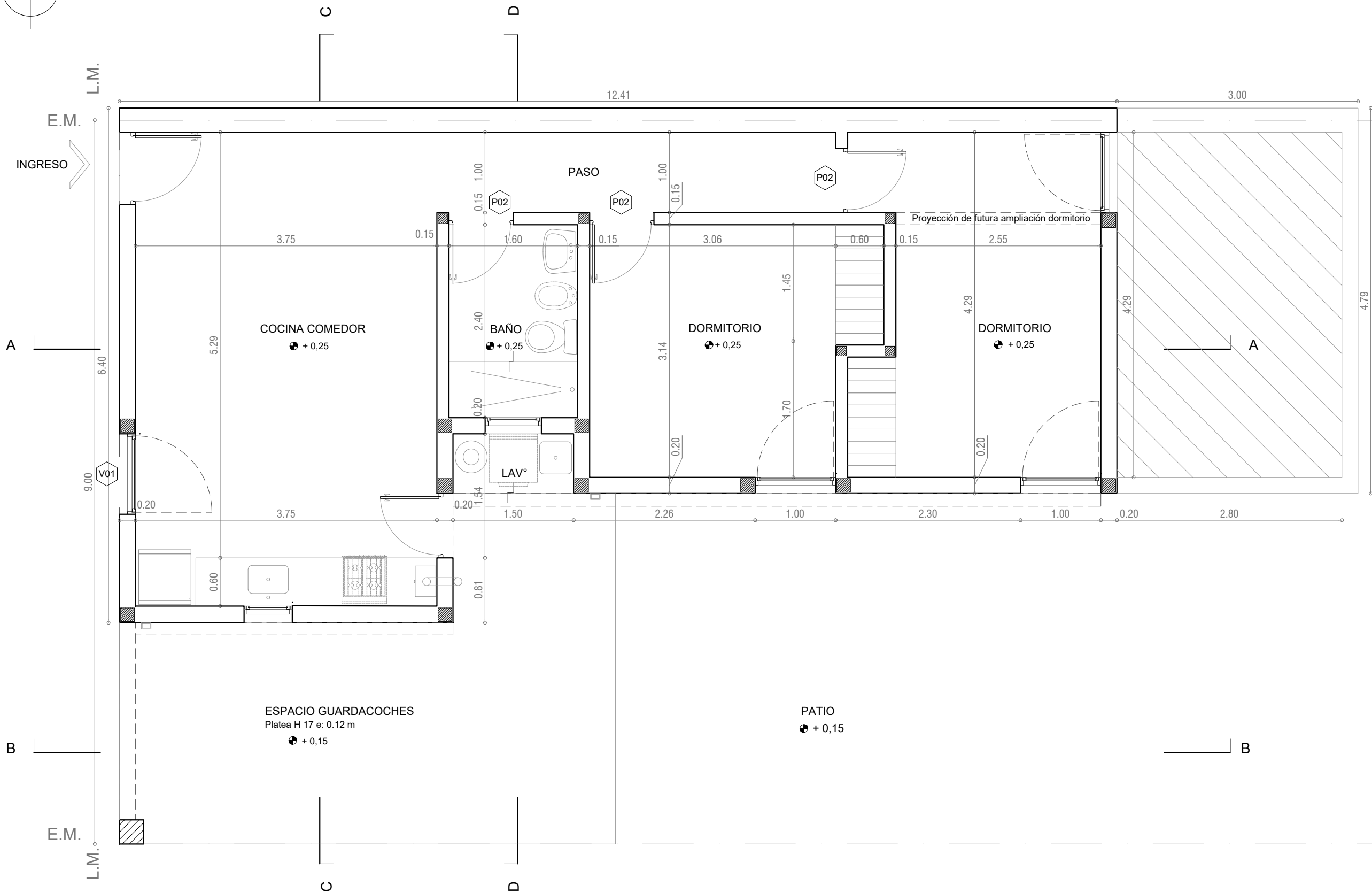
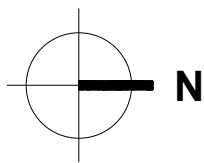
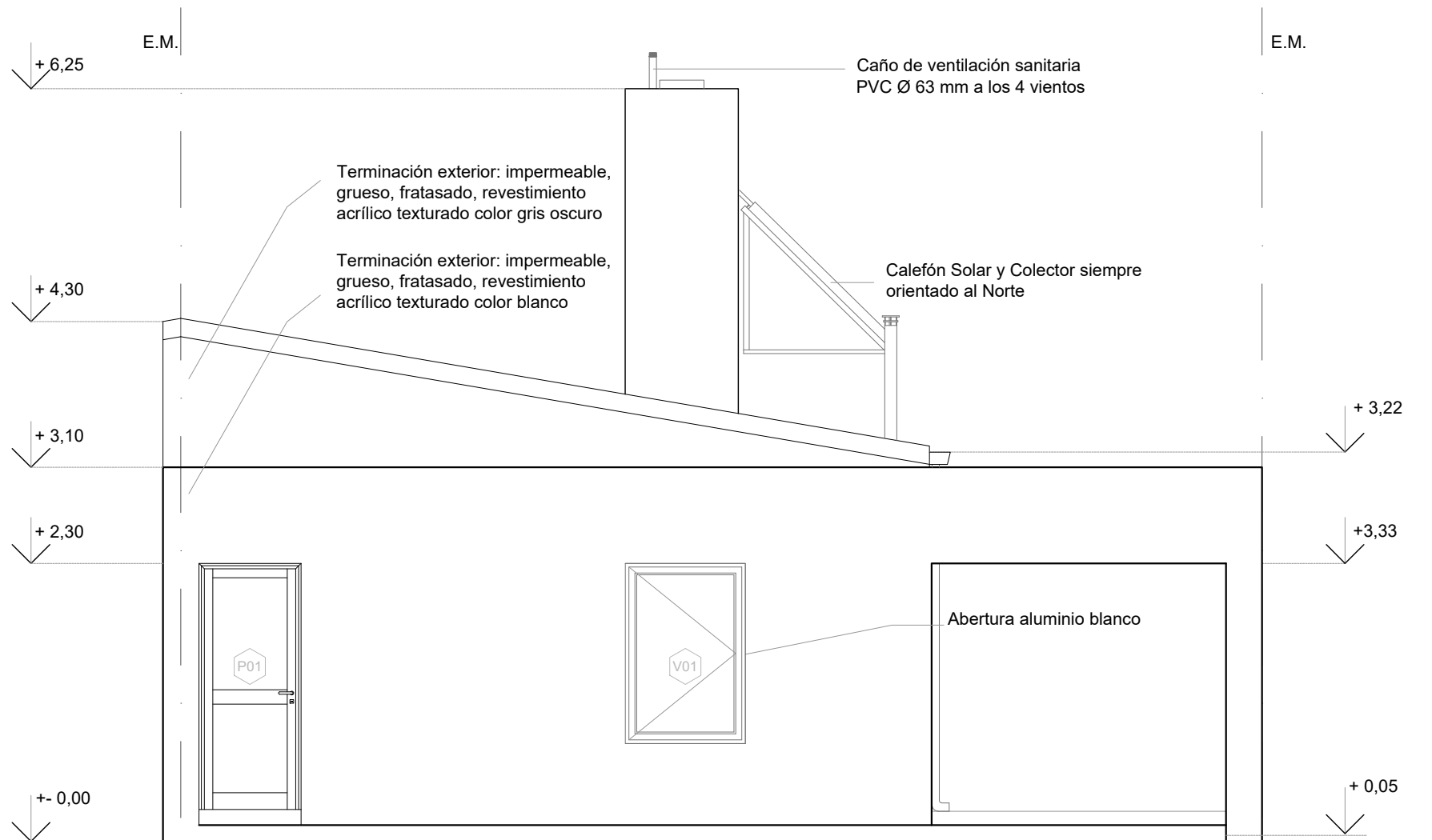


PLANTA DE TECHOS
Esc. 1.50



PLANTA BAJA
Esc. 1.50



FACHADA

Esc. 1.50

Santa Fe
Provincia

Vivienda Compacta Adaptada

CASA PROPIA

Secretaría de Hábitat, Urbanismo y Vivienda - Pcia. de Santa Fe

PLANO: ARQUITECTURA

CORTES

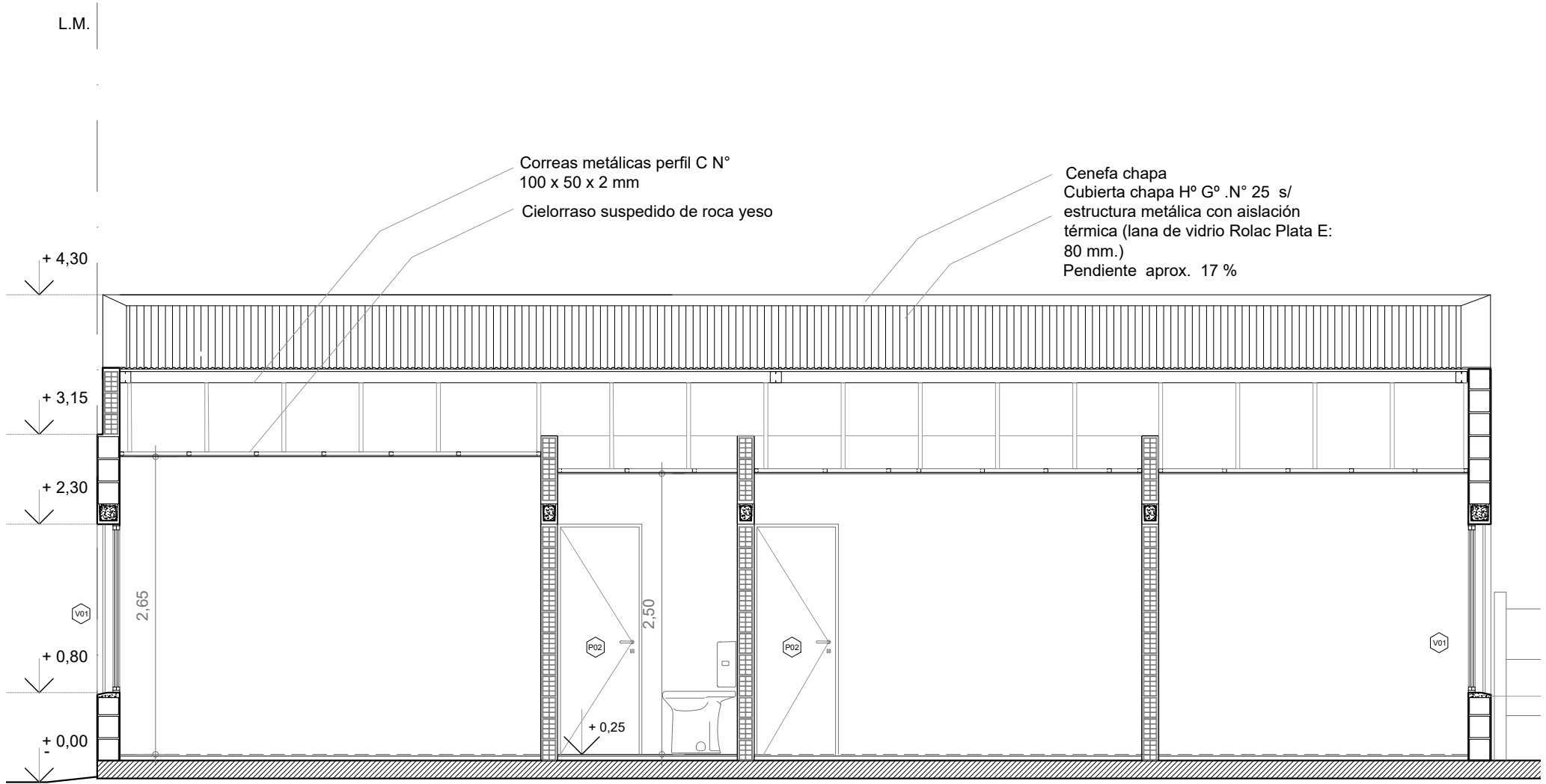
Enero 2022

ESCALA 1:50

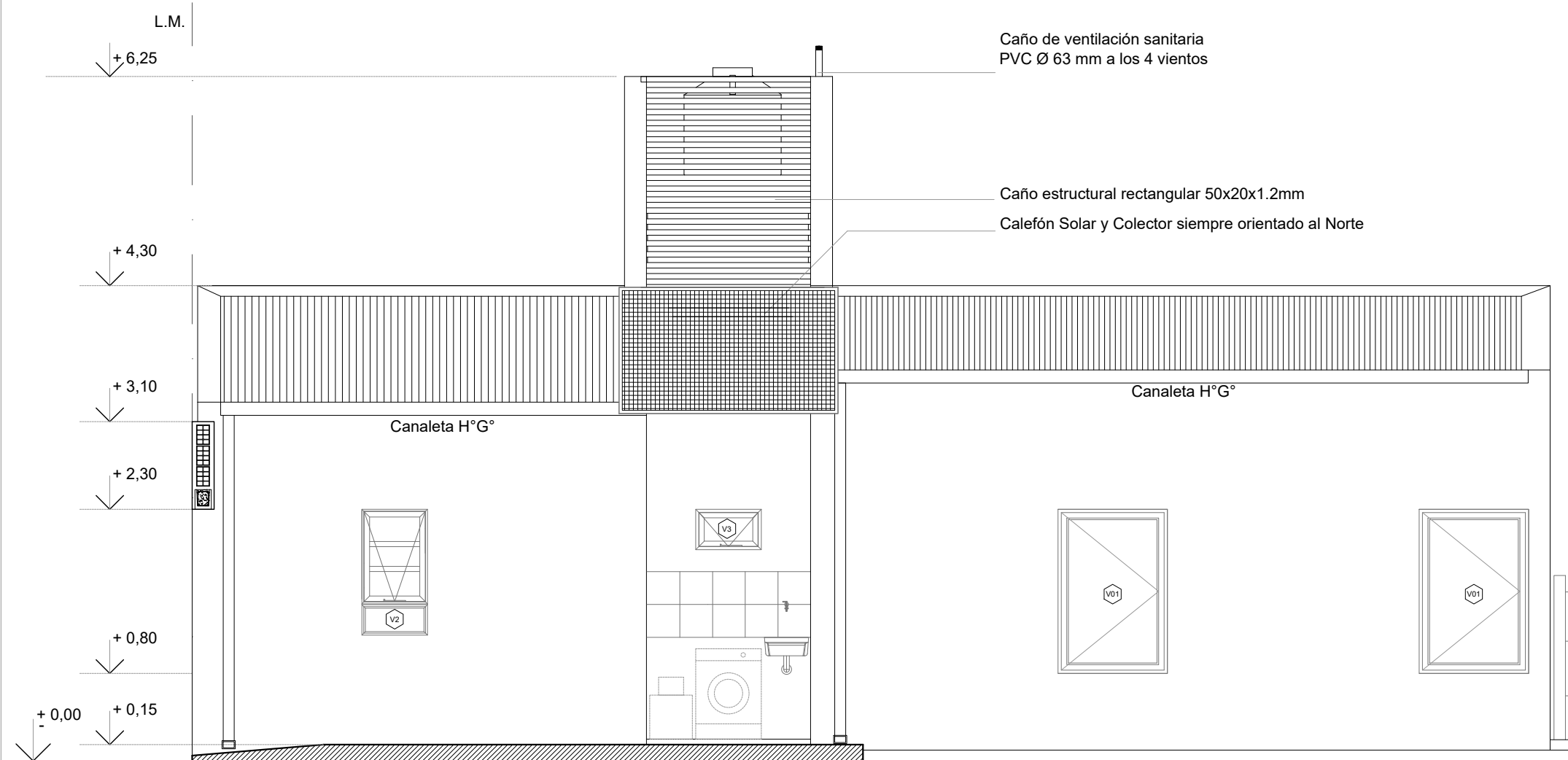
OBS:

Lám.

03



CORTE A-A
Esc. 1.50



CORTE B-B

Esc. 1.50

Santa Fe
Provincia

Vivienda Compacta Adaptada

CASA PROPIA

Secretaría de Hábitat, Urbanismo y Vivienda - Pcia. de Santa Fe

PLANO: ARQUITECTURA

CORTES

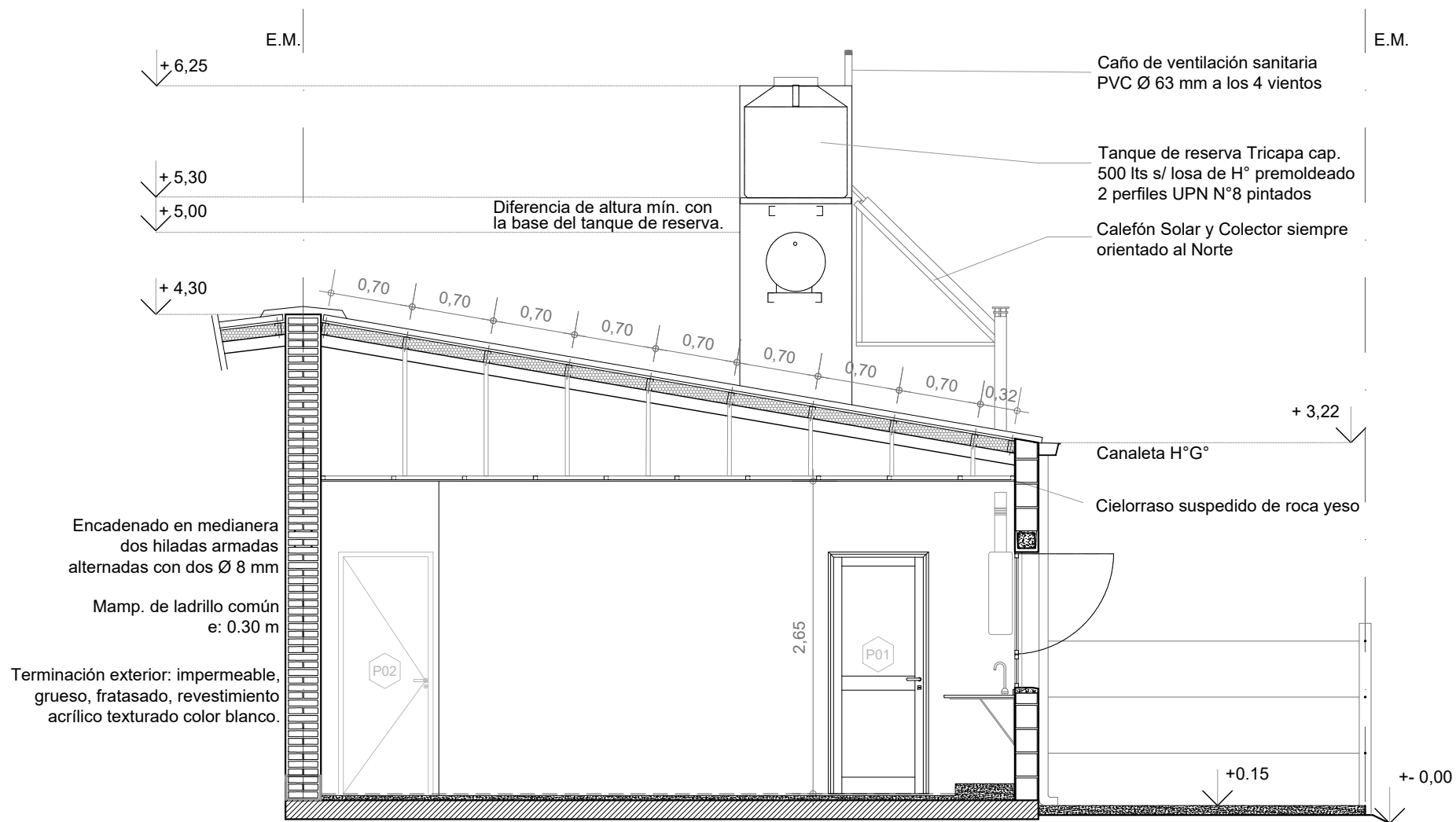
Lám.

Enero 2022

ESCALA 1:50

OBS:

05



CORTE C-C

Esc. 1.50

Santa Fe
Provincia

Vivienda Compacta Adaptada

CASA PROPIA

Secretaría de Hábitat, Urbanismo y Vivienda - Pcia. de Santa Fe

PLANO: ARQUITECTURA

CORTES

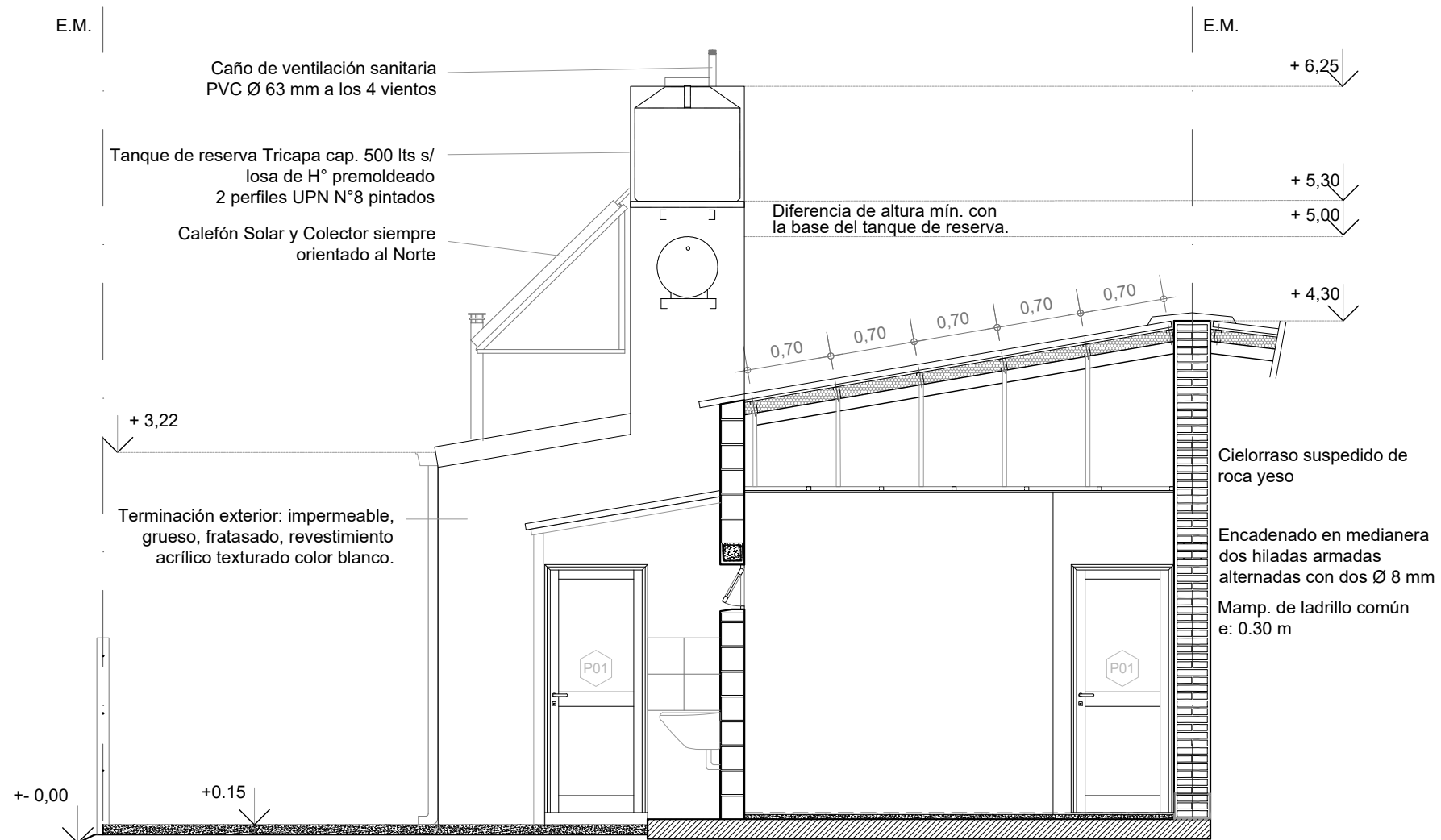
Lám.

Enero 2022

ESCALA 1:50

OBS:

06



CORTE D-D

Esc. 1.50

Santa Fe
Provincia

Vivienda Compacta Adaptada

CASA PROPIA

Secretaría de Hábitat, Urbanismo y Vivienda - Pcia. de Santa Fe

PLANO: ARQUITECTURA

CORTES

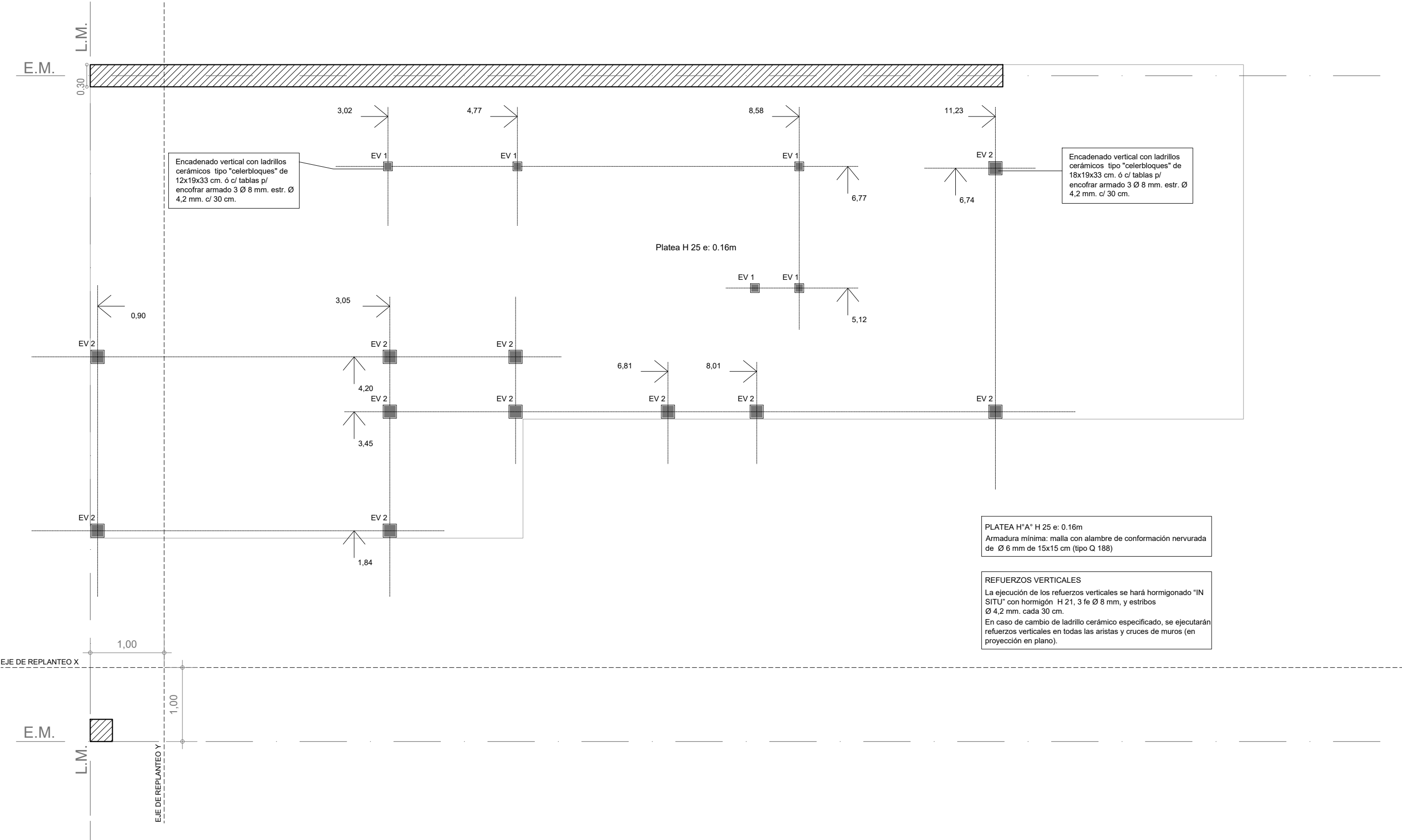
Lám.

Enero 2022

ESCALA 1:50

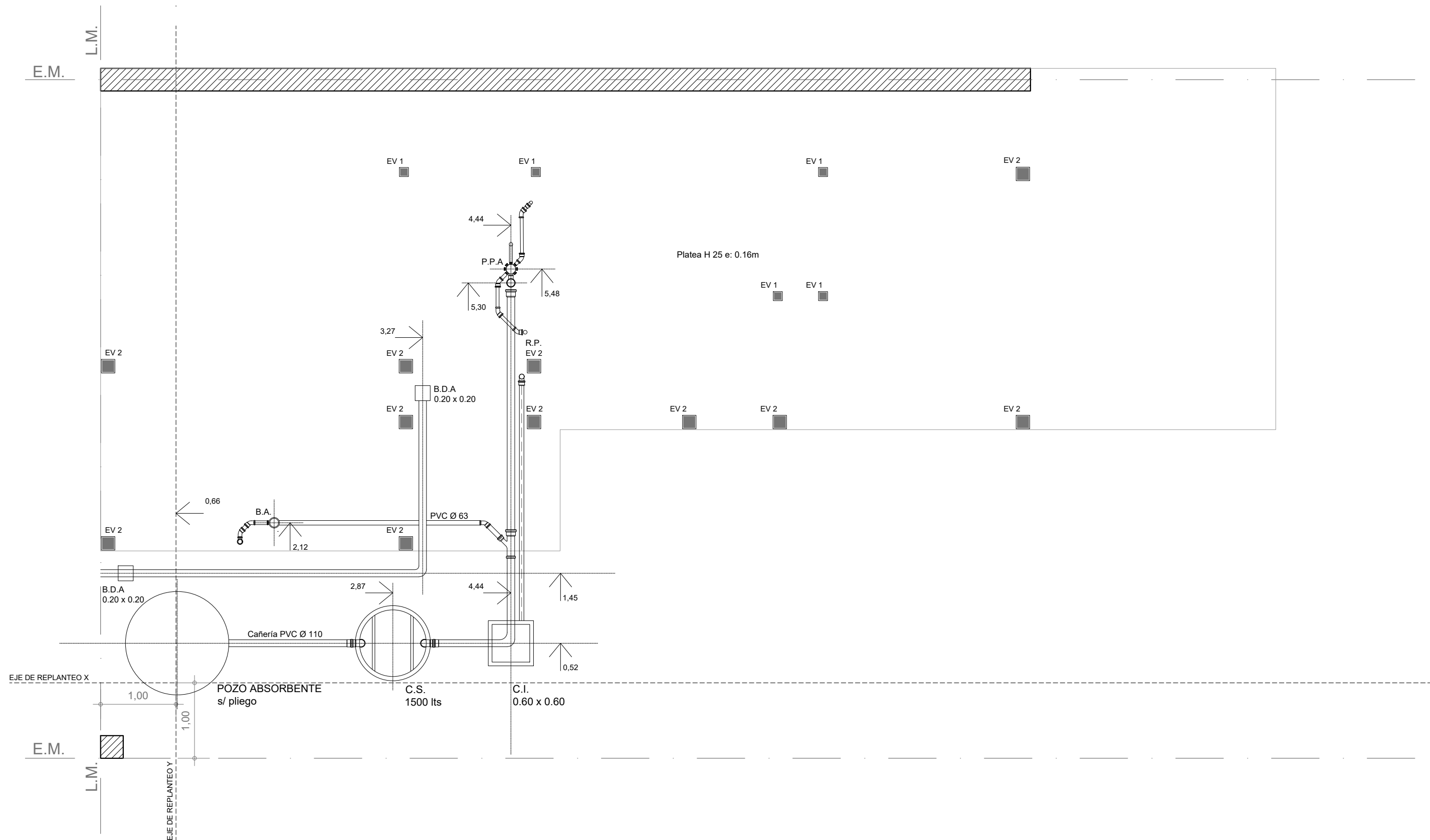
OBS:

07

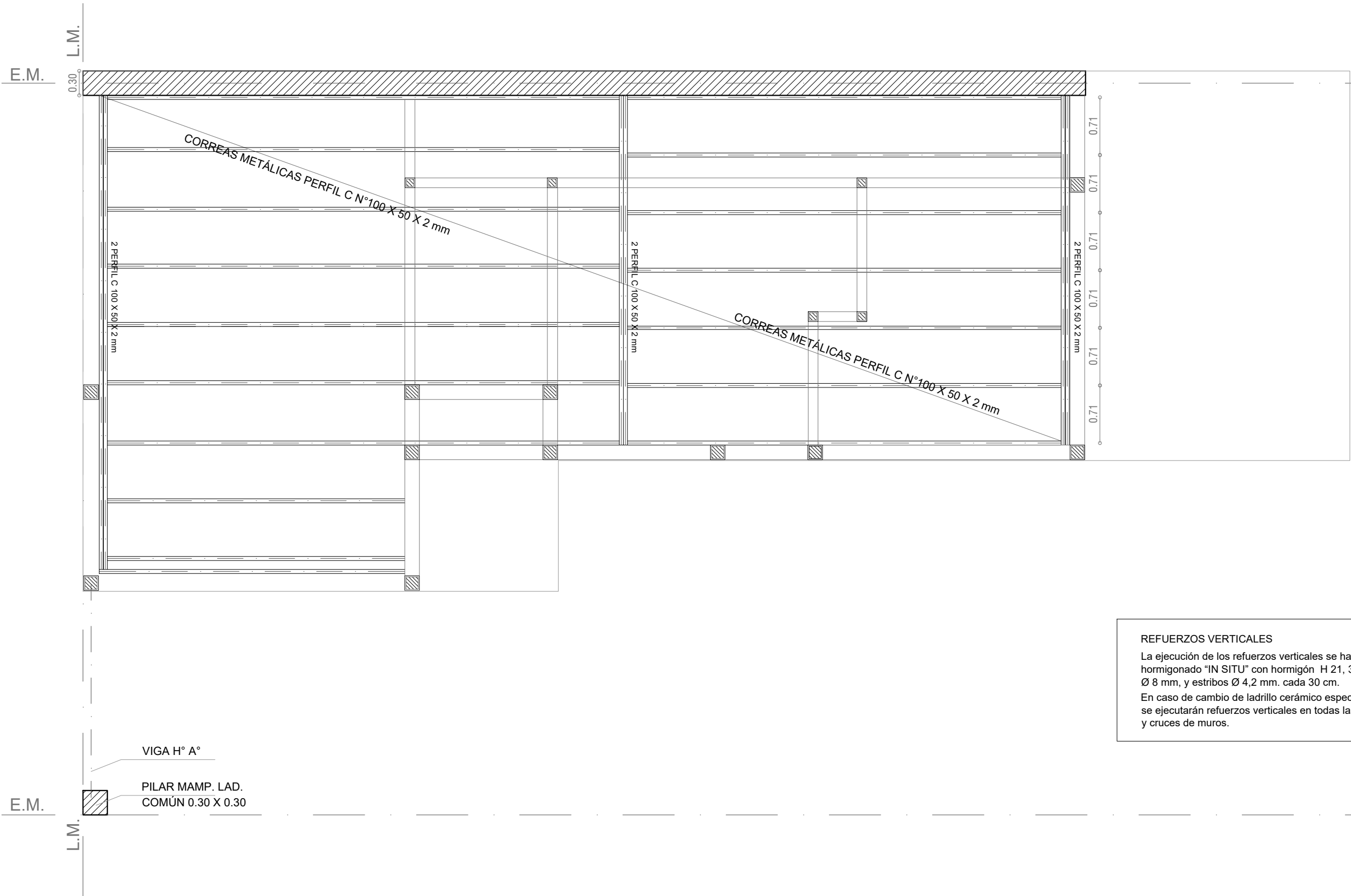


PLANTA FUNDACIÓN PLATEA

Esc. 1.50



PLANTA FUNDACIÓN PLATEA
Esc. 1.50



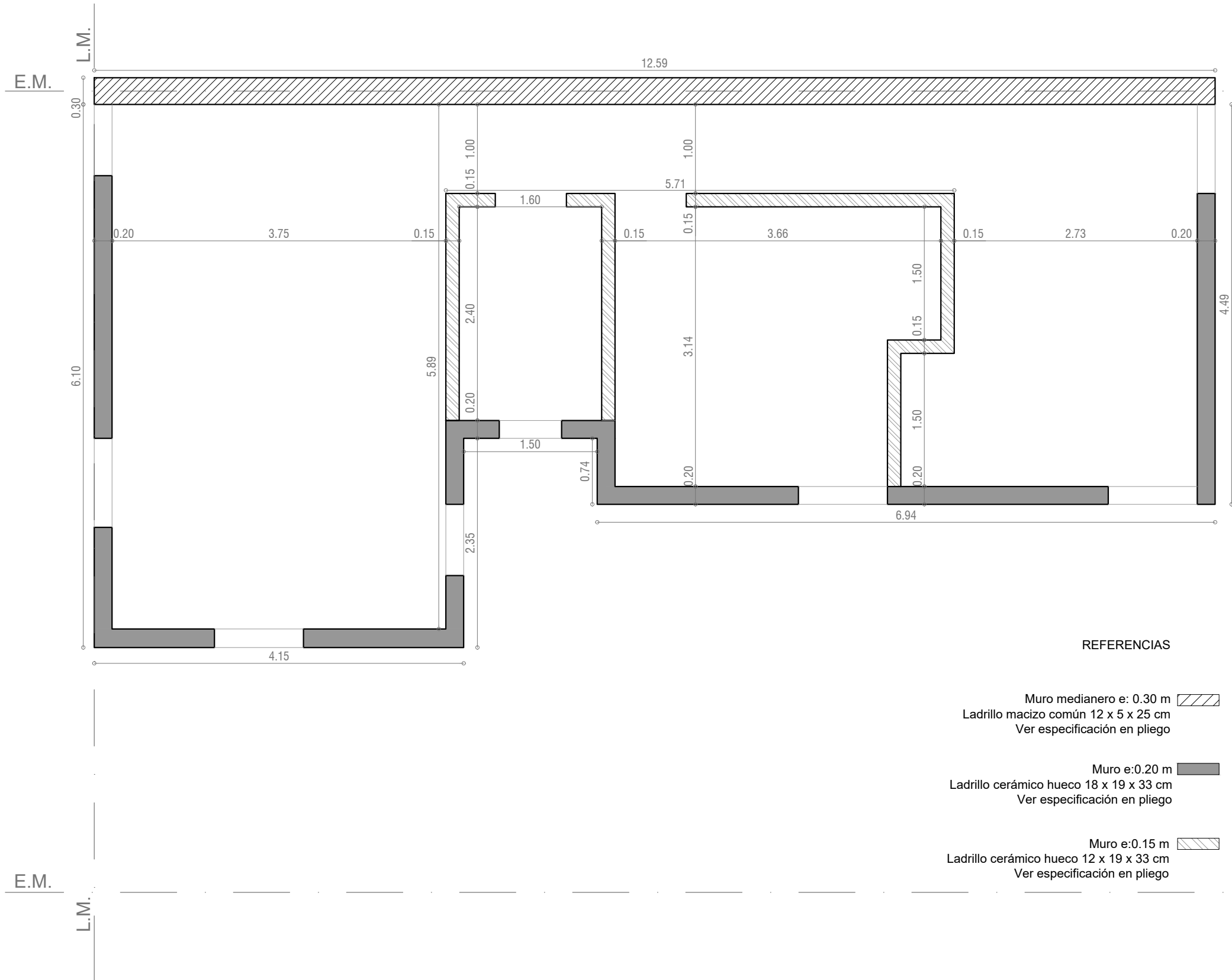
ESTRUCTURA S/PLANTA BAJA

Esc. 1.50

REFUERZOS VERTICALES

La ejecución de los refuerzos verticales se hará hormigonado "IN SITU" con hormigón H 21, 3 fe Ø 8 mm, y estribos Ø 4,2 mm. cada 30 cm.

En caso de cambio de ladrillo cerámico especificado, se ejecutarán refuerzos verticales en todas las aristas y cruces de muros.



REFERENCIAS

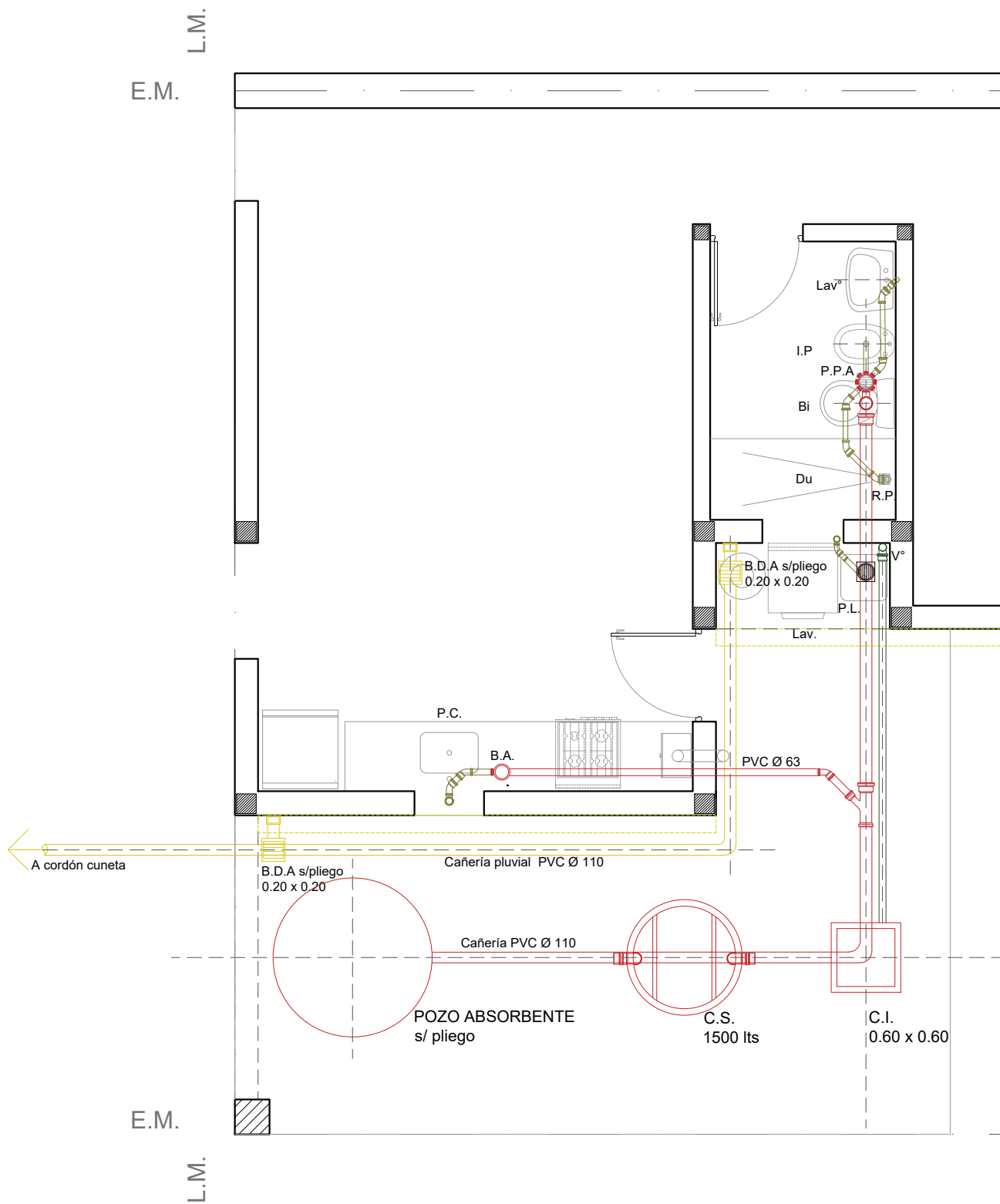
Muro medianero e: 0.30 m
Ladrillo macizo común 12 x 5 x 25 cm
Ver especificación en pliego

Muro e:0.20 m
Ladrillo cerámico hueco 18 x 19 x 33 cm
Ver especificación en pliego

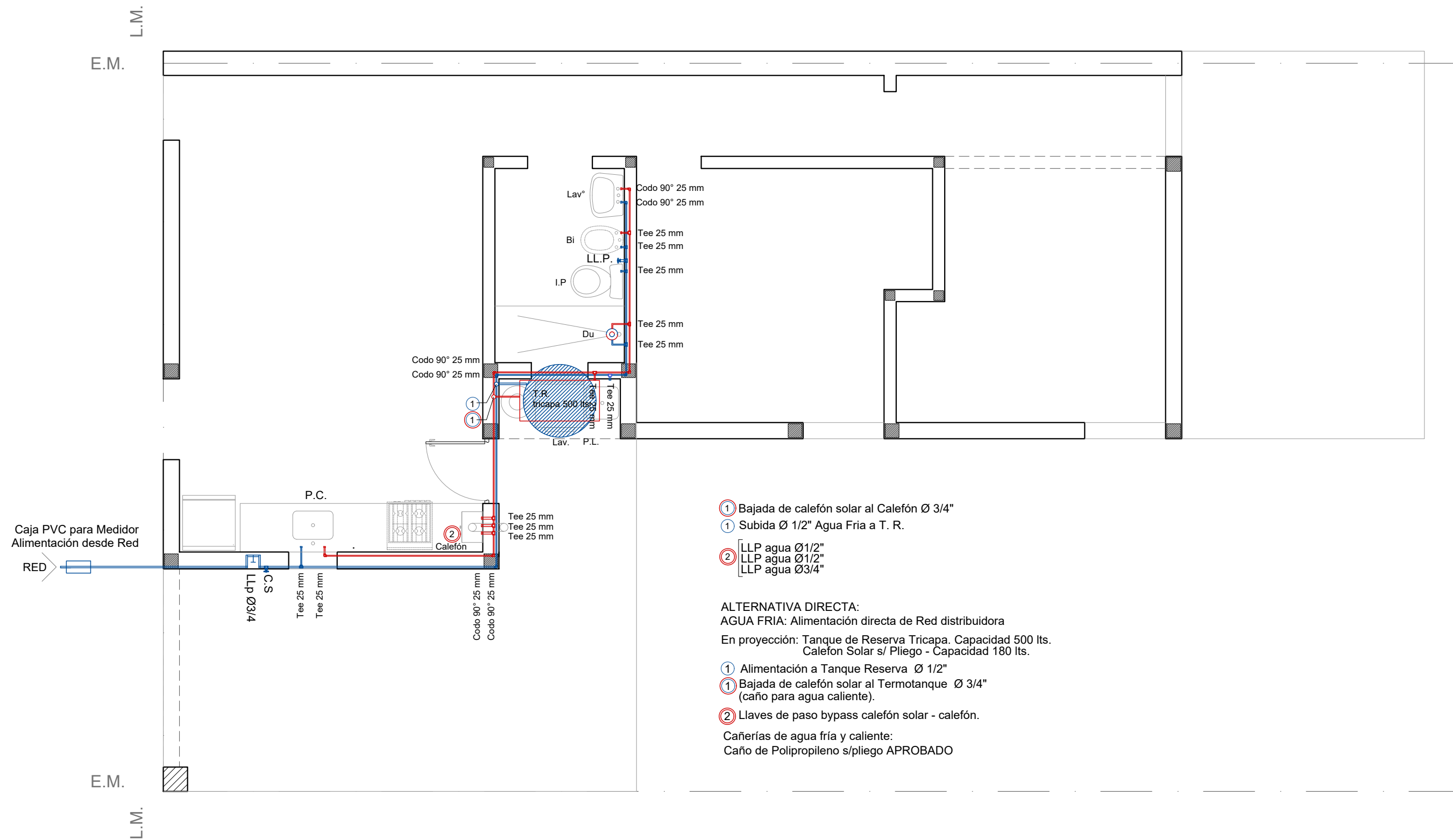
Muro e:0.15 m
Ladrillo cerámico hueco 12 x 19 x 33 cm
Ver especificación en pliego

MAMPOSTERÍAS

Esc. 1.50



INSTALACIÓN PLUVIO CLOACAL
Esc. 1.50



- ① Bajada de calefón solar al Calefón Ø 3/4"
- ① Subida Ø 1/2" Agua Fria a T. R.
- ② [LLP agua Ø1/2"
LLP agua Ø1/2"
LLP agua Ø3/4"

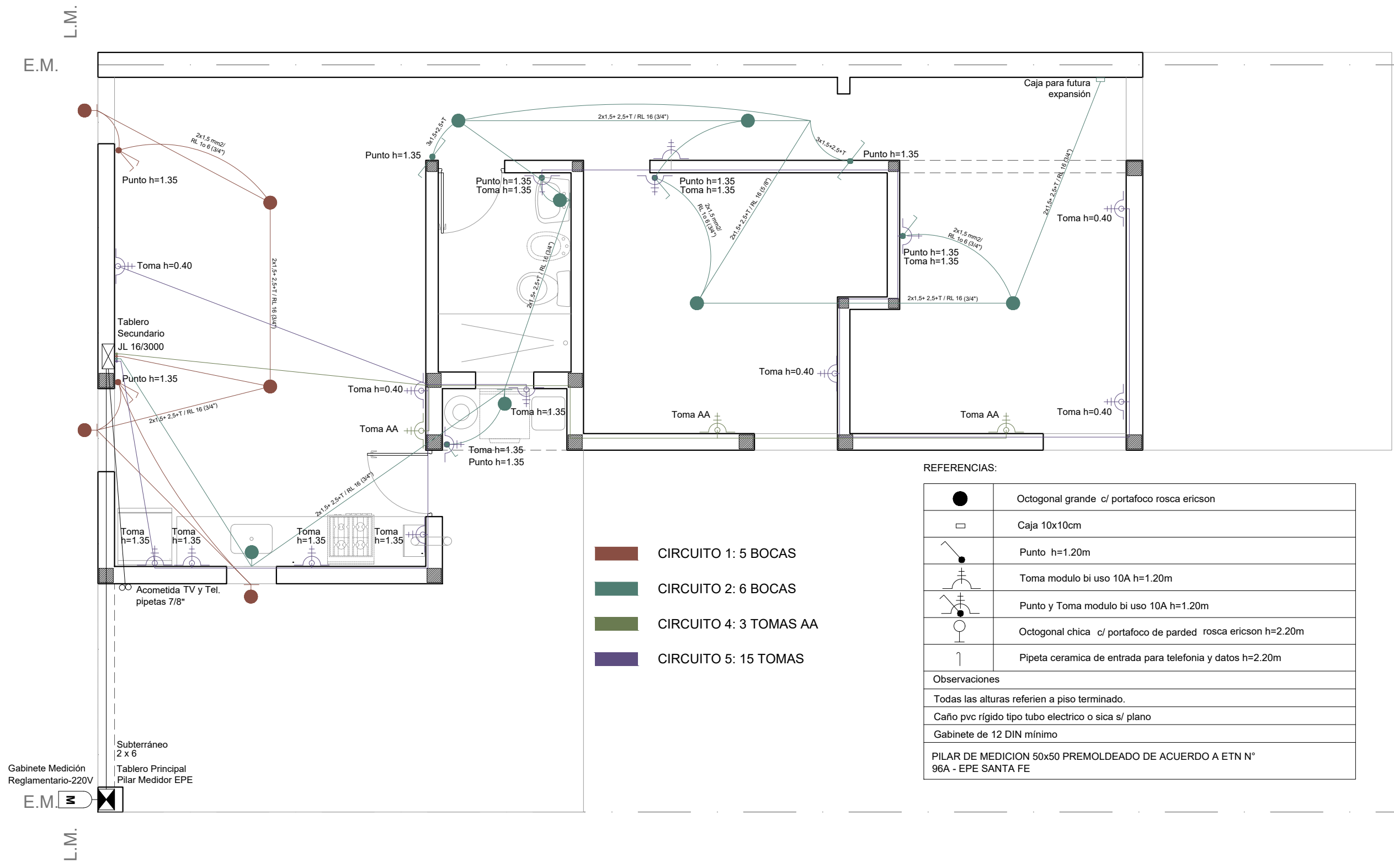
ALTERNATIVA DIRECTA:
AGUA FRIA: Alimentación directa de Red distribuidora
En proyección: Tanque de Reserva Tricapa. Capacidad 500 lts.
Calefón Solar s/ Pliego - Capacidad 180 lts.

- ① Alimentación a Tanque Reserva Ø 1/2"
- ① Bajada de calefón solar al Termotanque Ø 3/4"
(caño para agua caliente).
- ② Llaves de paso bypass calefón solar - calefón.

Cañerías de agua fría y caliente:
Caño de Polipropileno s/pliego APROBADO

INSTALACIÓN AGUA

Esc. 1.50

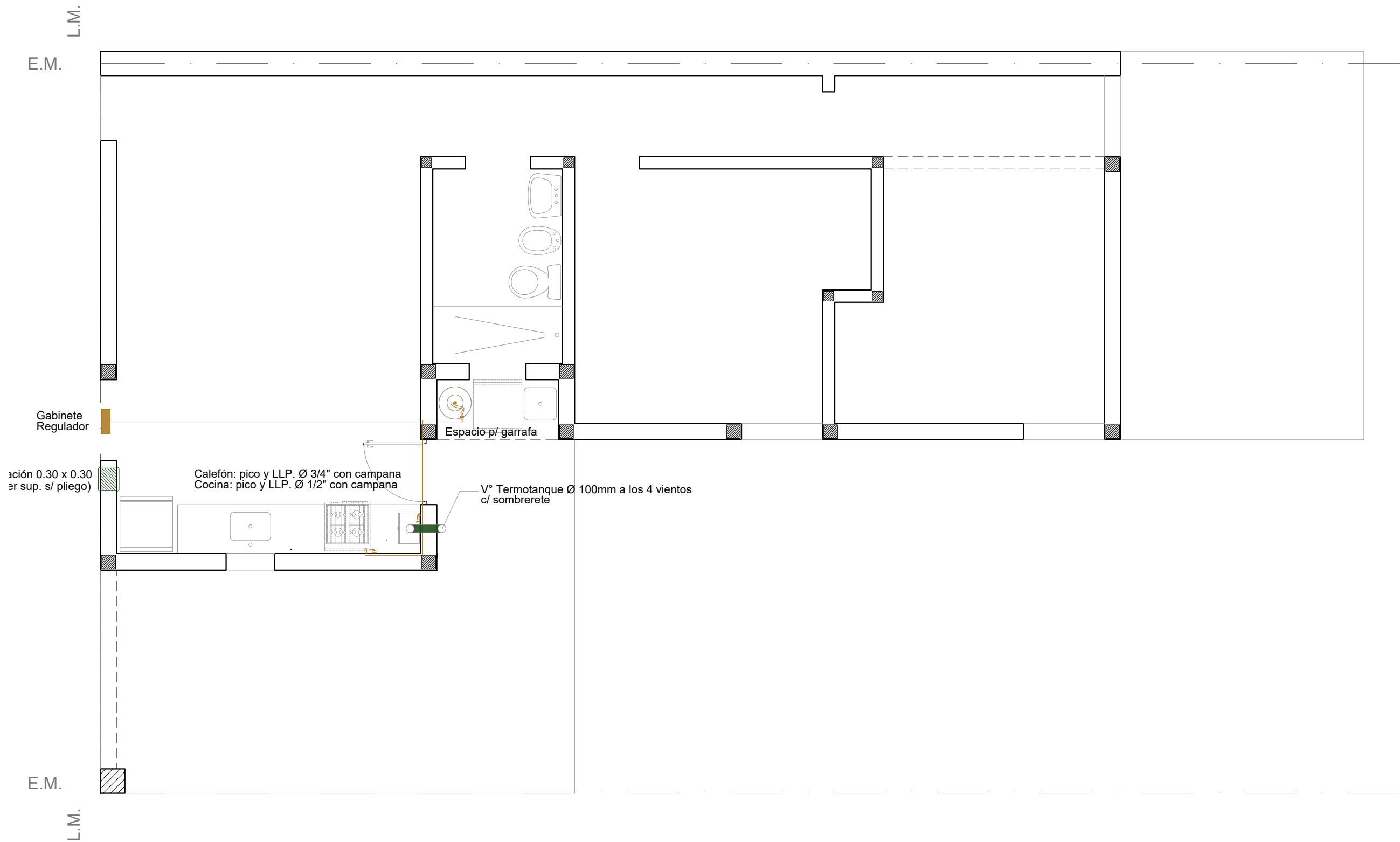


- CIRCUITO 1: 5 BOCAS
- CIRCUITO 2: 6 BOCAS
- CIRCUITO 4: 3 TOMAS AA
- CIRCUITO 5: 15 TOMAS

REFERENCIAS:	
	Octogonal grande c/ portafoco rosca ericson
	Caja 10x10cm
	Punto h=1.20m
	Toma modulo bi uso 10A h=1.20m
	Punto y Toma modulo bi uso 10A h=1.20m
	Octogonal chica c/ portafoco de parged rosca ericson h=2.20m
	Pipeta ceramica de entrada para telefonía y datos h=2.20m
Observaciones	
Todas las alturas referien a piso terminado.	
Caño pvc rígido tipo tubo electrico o sica s/ plano	
Gabinete de 12 DIN mínimo	
PILAR DE MEDICION 50x50 PREMOLDEADO DE ACUERDO A ETN N° 96A - EPE SANTA FE	

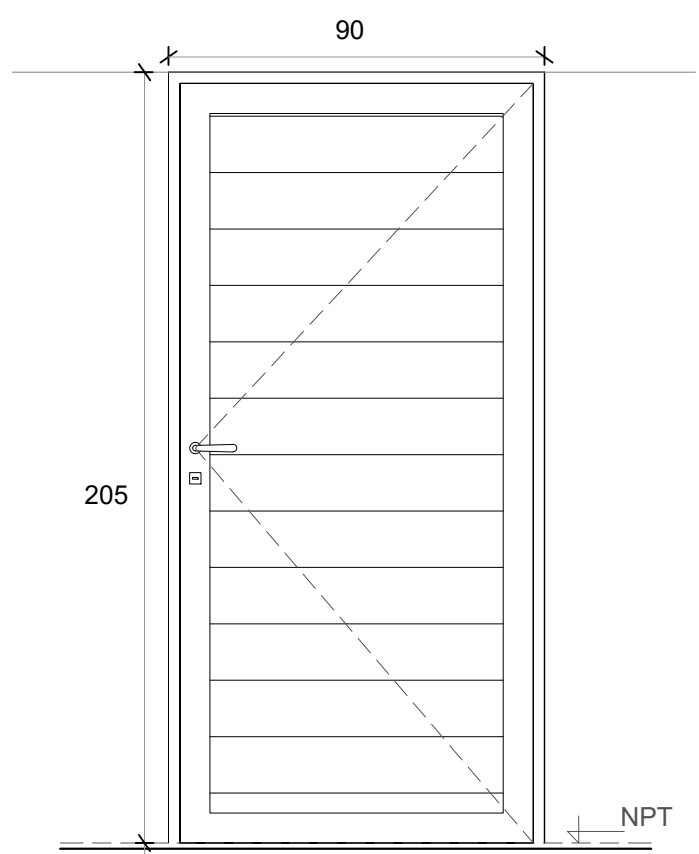
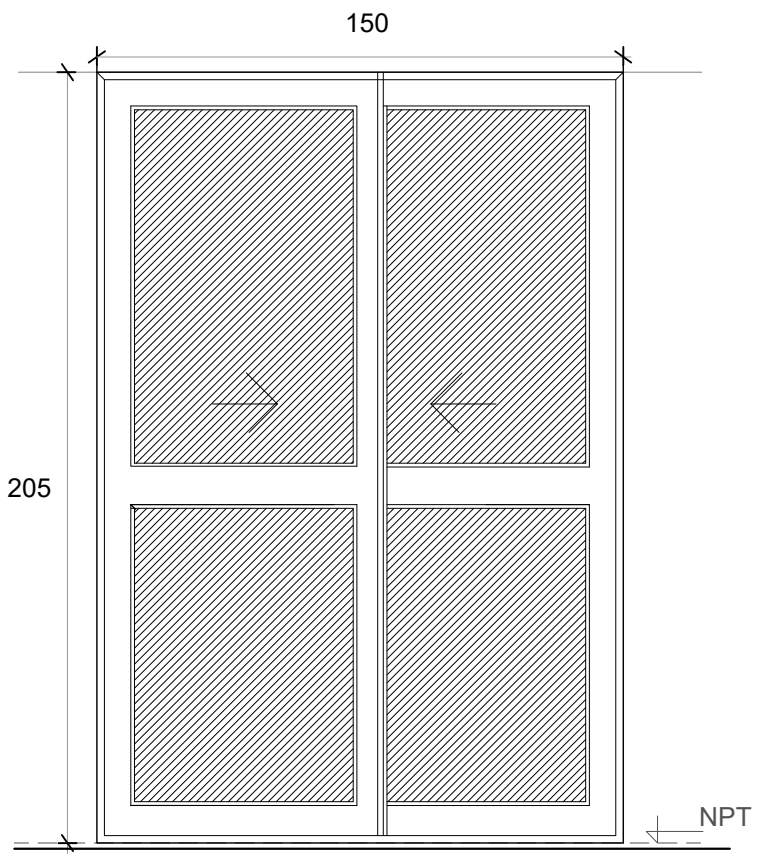
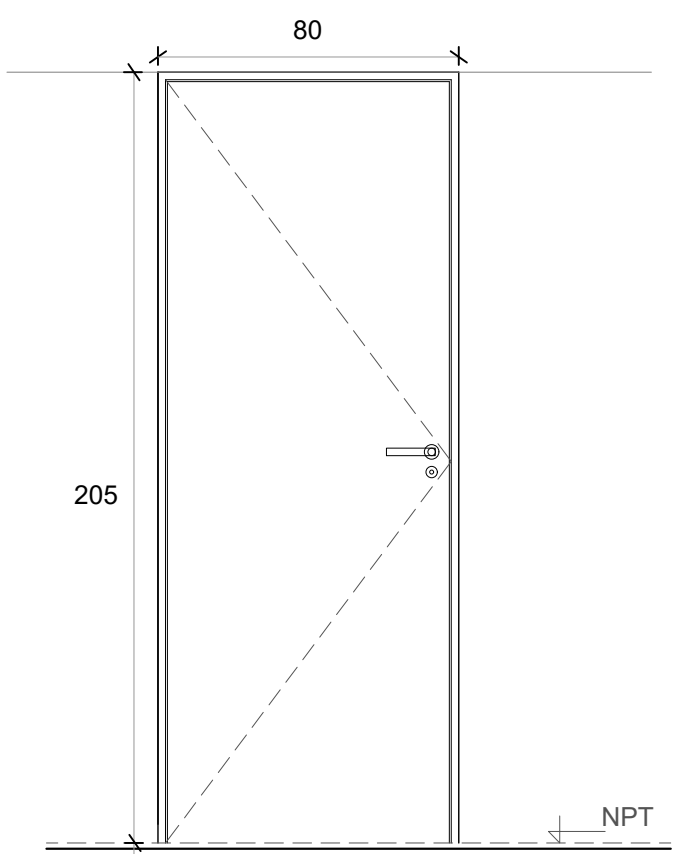
INSTALACIÓN ELÉCTRICA

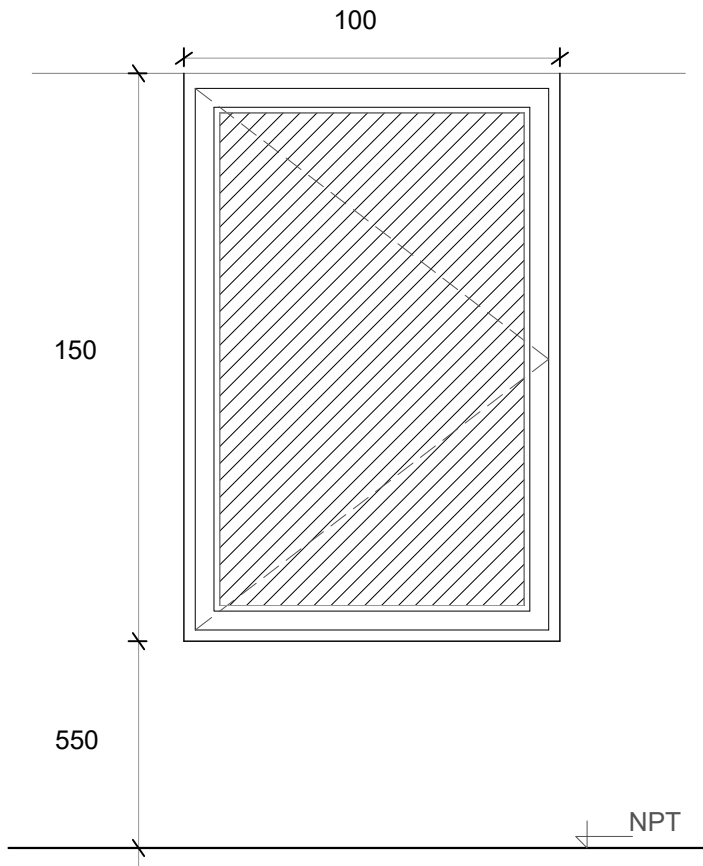
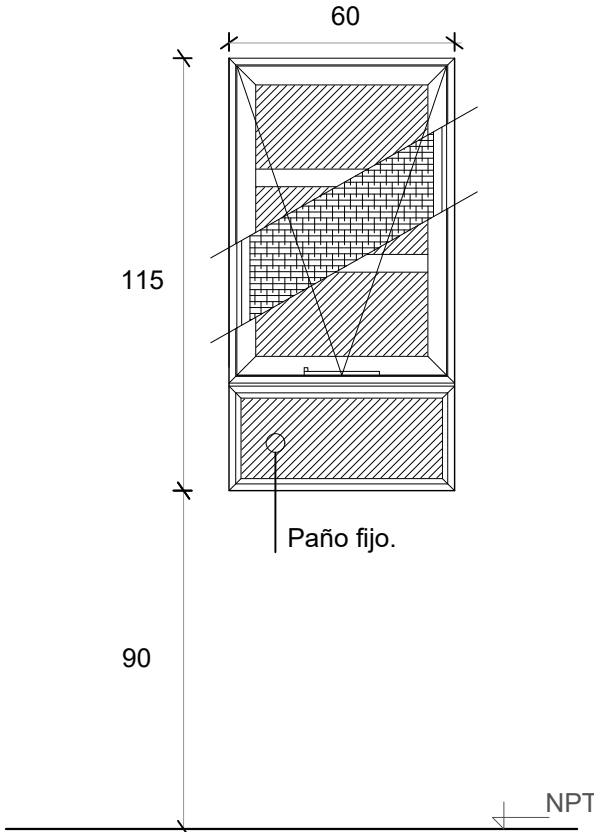
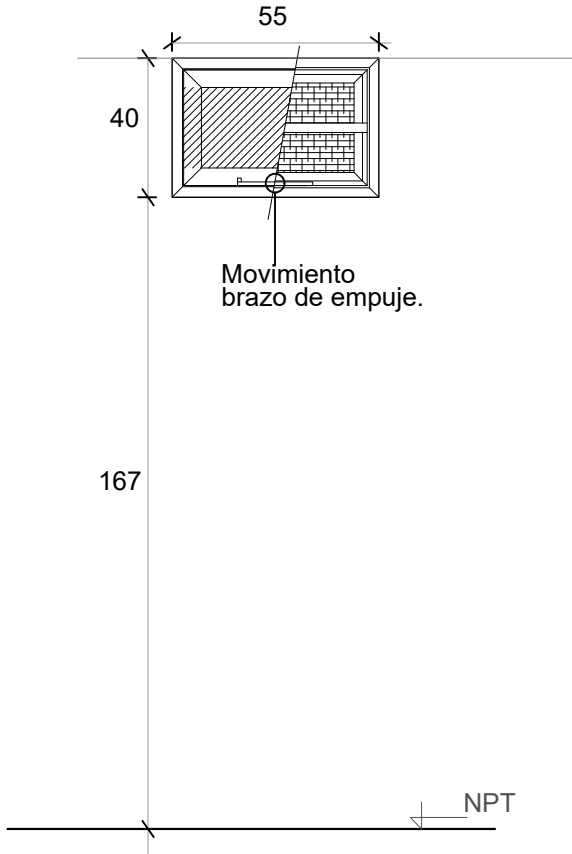
Esc. 1.50

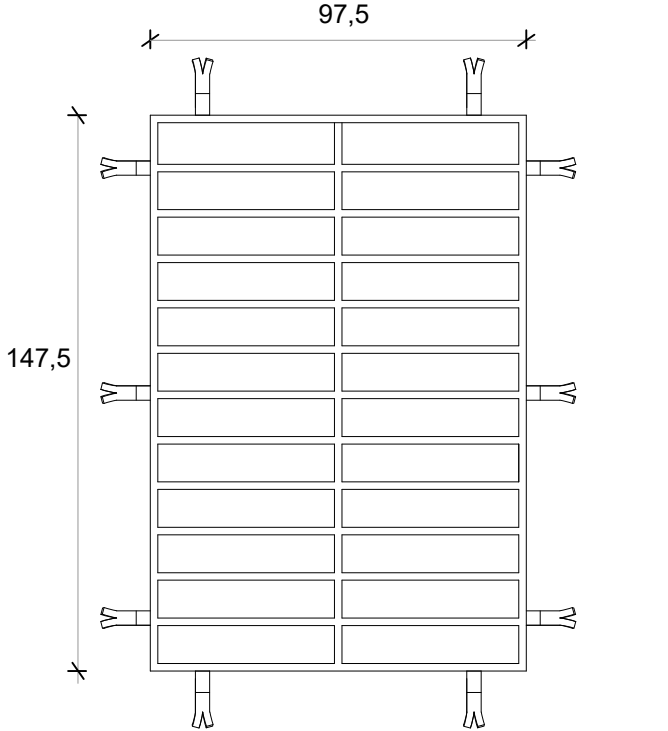
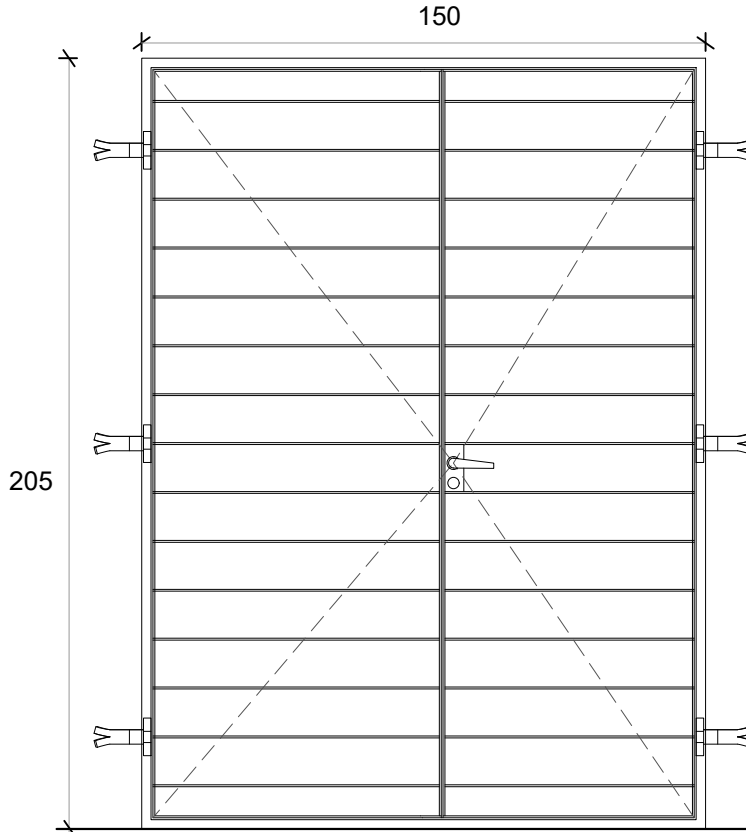


INSTALACIÓN GAS

Esc. 1.50

P1 PUERTA PPAL.		PV PUERTA VENTANA		P2 PUERTA DORMITORIO	
 <p>Deberá preverse para la colocación un espacio de 15 mm respecto del contrapiso fratasado</p>		 <p>Deberá preverse para la colocación un espacio de 15 mm respecto del contrapiso fratasado</p>		 <p>Deberá preverse para la colocación un espacio de 15 mm respecto del contrapiso fratasado</p>	
Denominación	P01 Ingreso	Denominación	PV Comedor	Denominación	P02 Dormitorios
Descripción	Puerta de abrir Herrero o similiar	Descripción	2 hojas vidrieras corredizas	Descripción	Puerta placa de madera
Cantidad	1	Cantidad	1	Cantidad	4
Hoja	Aluminio color blanco	Hoja	Vidriada	Hoja	Placa de madera, de 40 mm. Enchapada Costillas de pino de 10 mm c/ 90 mm
Marco	Aluminio color blanco	Marco	Aluminio color blanco. 5 guías	Marco	Aluminio
Vidrio	-	Vidrio	Float 4 mm incoloro	Vidrio	-
Herrajes	Cerradura tipo doble paleta standard	Herrajes	-	Herrajes	Cerradura común con pestillo y llave, con bocallave y boca manija
Pintura	-	Pintura	-	Pintura	-

<div>V1</div> <div>VENTANA DE ABRIR</div>	<div>V2</div> <div>VENTANA COCINA</div>	<div>V3</div> <div>VENTILUZ ABATIBLE</div>
		
<div>Denominación</div> <div>V01 Comedor y Dormitorio</div>	<div>Denominación</div> <div>V2 Cocina</div>	<div>Denominación</div> <div>V2 Baño</div>
<div>Descripción</div> <div>Ventana corrediza de dos hojas de aluminio color blanco</div>	<div>Descripción</div> <div>Ventana proyectante con brazo de empuje Paño fijo inferior</div>	<div>Descripción</div> <div>Ventana abatible c/ brazo empuje línea</div>
<div>Cantidad</div> <div>3</div>	<div>Cantidad</div> <div>1</div>	<div>Cantidad</div> <div>1</div>
<div>Hoja</div> <div>Aluminio</div>	<div>Hoja</div> <div>Aluminio</div>	<div>Hoja</div> <div>Aluminio</div>
<div>Marco</div> <div>Aluminio. 5 guías para recibir oscurecimiento</div>	<div>Marco</div> <div>Aluminio</div>	<div>Marco</div> <div>Aluminio</div>
<div>Vidrio</div> <div>Float 4 mm incoloro</div>	<div>Vidrio</div> <div>Float 4 mm incoloro</div>	<div>Vidrio</div> <div>Float 4 mm incoloro</div>
<div>Herrajes</div> <div>-</div>	<div>Herrajes</div> <div>-</div>	<div>Herrajes</div> <div>-</div>
<div>Pintura</div> <div>-</div>	<div>Pintura</div> <div>-</div>	<div>Pintura</div> <div>-</div>

R1 REJA FRENTE		R2 REJA PV	
			
Denominación	R1 Dormitorios y Estar	Denominación	R3 Puerta ventana
Descripción	Reja de planchuela y barras macizas horizontales	Descripción	
Cantidad	3	Cantidad	1
Hoja	Barras macizas horizontales diám. 3 /8 " horizontales de 0,975x 1,475m	Hoja	Barras macizas horizontales diám. 3 /8 " horizontales de 0,975x 1,475m
Marco	Planchuela perimetral 3 x 25 mm	Marco	Planchuela perimetral 3 x 25 mm
Vidrio	-	Vidrio	
Herrajes	-	Herrajes	Cerradura doble paleta standard, manija doble balancín de aluminio ext. con bocallave y bocamanija del mismo material y bisagras de aluminio
Pintura	-	Pintura	-